

Электронная документация

АЛЮМИНИЕВЫЙ ПРОФИЛЬ

SL-ROUND-D120-2000 ANOD

ОПИСАНИЕ

- Подвесной профиль.
- Доступны подвесы длиной 2 и 4 м.

ПРИМЕНЕНИЕ

- Создание линейных подвесных светильников.
- Подсветка мебели и других элементов интерьера.
- Для лент и линеек шириной до 62 мм.



62 мм




Подвесной

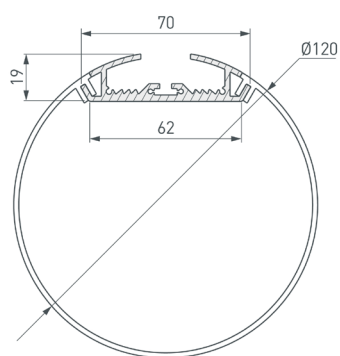


Серебристый

ПАРАМЕТРЫ

Артикул	019267
Модель	SL-ROUND-D120-2000 ANOD
Цвет	 серебристый
Покрытие	анодированное
Форма (сечение)	круглый
Назначение	для круглых светильников
Размеры профиля	2000×70×19 мм
Ширина площадки для лент	62 мм

ЧЕРТЕЖ

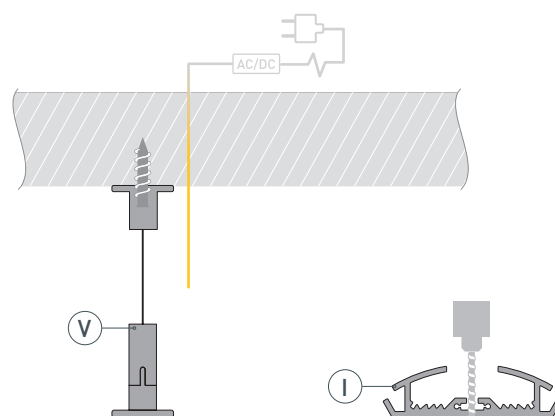


РУКОВОДСТВО ПО МОНТАЖУ ПРОФИЛЯ

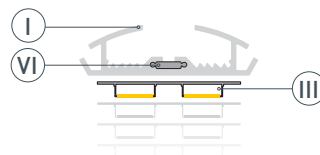
Установка профиля на подвесные держатели.
Необходимые компоненты:



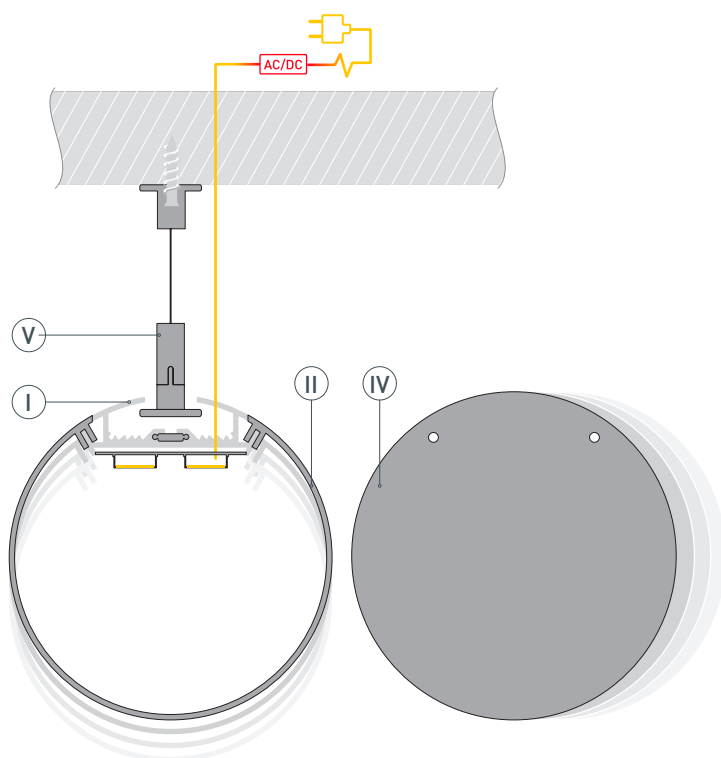
- 1 / Закрепите держатели ⑤ на поверхности и выведите кабель от блока питания светодиодной ленты. Просверлите отверстие в профиле ① для вывода кабеля питания светодиодной ленты.



- 2 / Соедините между собой несколько профилей ① в нужной композиции и закрепите их между собой соединителями ⑥. Затем установите светодиодную ленту ③.

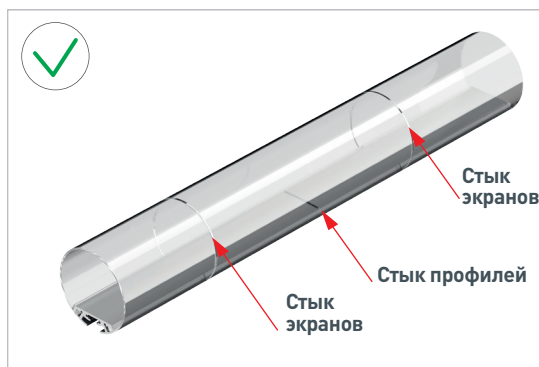
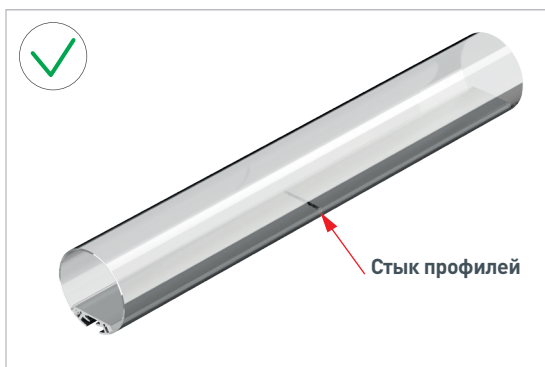
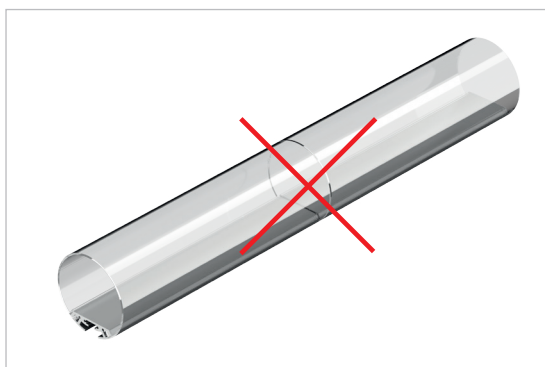


- 3 / Установите получившуюся композицию из профилей ① на держатели ⑤. Подключите светодиодную ленту к источнику питания. Затем установите заглушки ④ и экран ②.



РУКОВОДСТВО ПО МОНТАЖУ ПРОФИЛЯ

- 4 / При соединении нескольких профилей необходимо расположить экраны так, чтобы стыки профилей и стыки экранов не совпадали и находились в разных местах.



СОПУТСТВУЮЩИЕ ТОВАРЫ И АКСЕССУАРЫ

Приобретаются отдельно

Экран



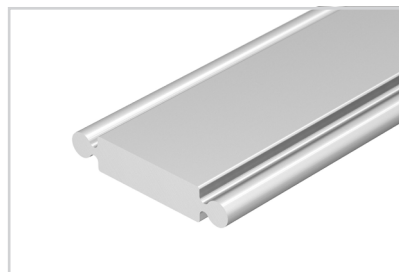
020492
SL-ROUND-D120-2500 OPAL

Заглушка



019285
SL-ROUND-D120

Соединитель фигурный



019856
SL-01-1000

Подвес



019391
SL-LINE-4 (2×2m)

Подвес



021561
SL-LINE-8M (2×4m)

Лента