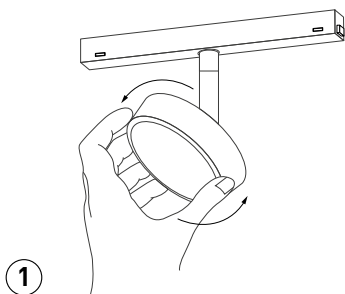


РУКОВОДСТВО ПОЛЬЗОВАТЕЛЯ

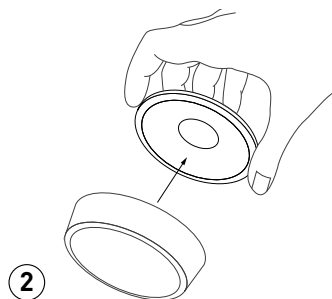
ЗАМЕНА СВЕТОФИЛЬТРА В СВЕТИЛЬНИКЕ MAG-ORIENT-SUNSET



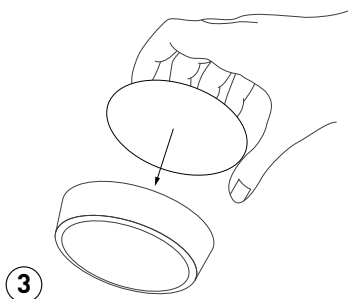
1. ЗАМЕНА СВЕТОФИЛЬТРА В СВЕТИЛЬНИКЕ MAG-ORIENT-SUNSET



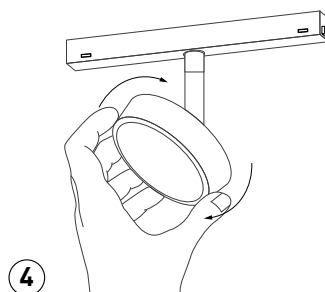
Откройте линзу от светильника



Откройте металлический держатель линзы



Выберите нужный светофильтр и наложите его на линзу



Закрутите держатель для линзы и прикрутите линзу к светильнику

2. СВЕТОВЫЕ ЭФФЕКТЫ



Светофильтр Violet



Светофильтр Purple



Светофильтр Red Blue



Светофильтр Blue



Светофильтр Red

